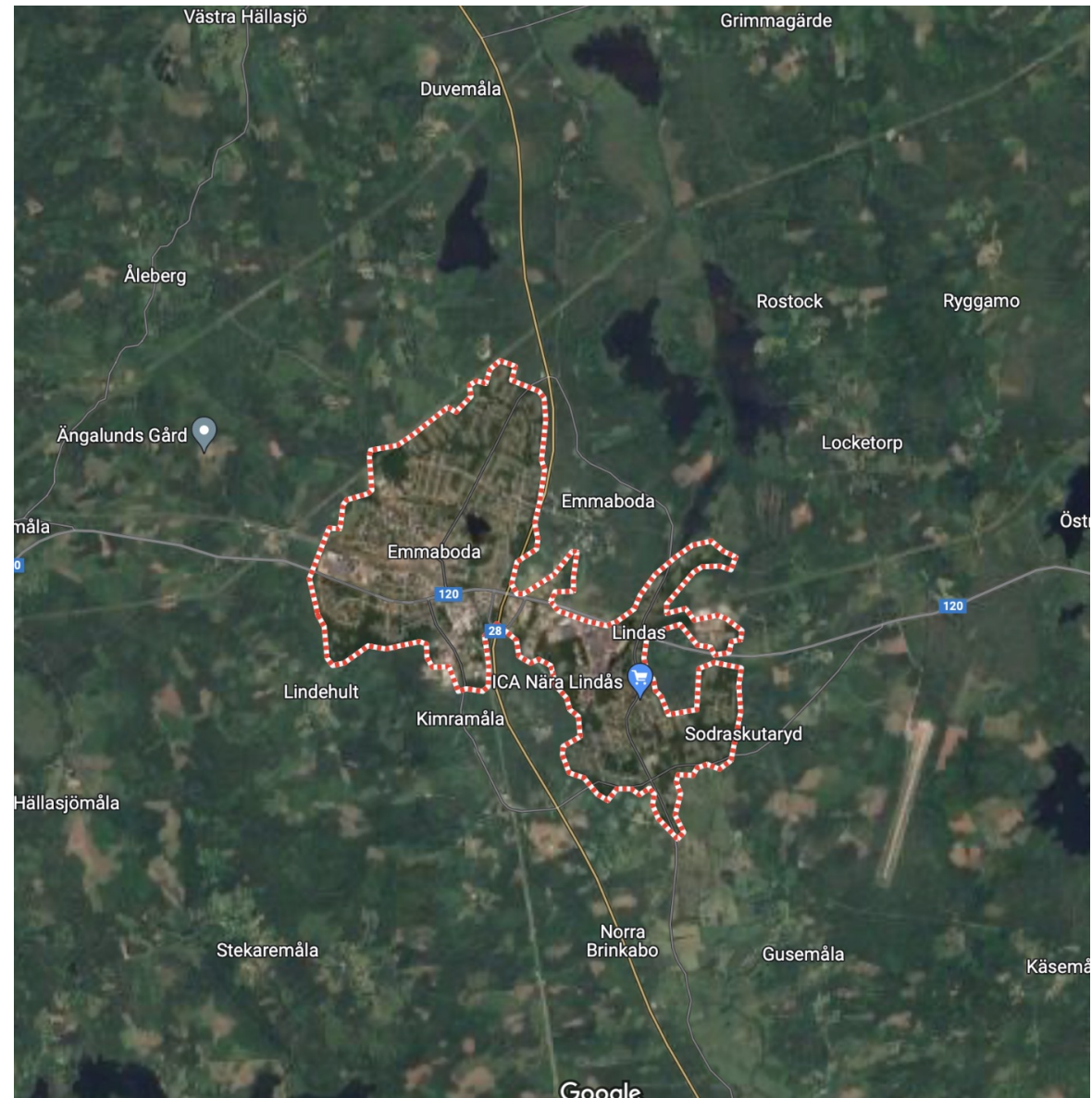


## Om Emmaboda



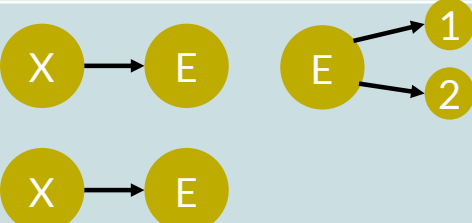
- Strategiskt placerad – pendling åt 3 håll
- Bra tågförbindelser, inkl till Köpenhamn
- Bra serviceutbud
- Industri, skog & turism. 40% av alla arbetstillfällen i industrin
- Många mindre orter



# Resbehov och problem

- Gymnasieungdomar, reser även över länsgränserna
- Arbetspendling:
  - Större in- än utpendling, ffa längs järnvägen, övervikt av kvinnor
  - Flertalet av arbetande bor i kommunen
- Stationen ligger "isolerat", ej naturligt gå eller cykla
- Dålig kollektivtrafik i Emmaboda och till övriga orter i kommunen
- Cykelvägar till övriga orter i kommunen saknas
- ...Men nya invånare förväntar sig bra cykel- och kollektivtrafikmöjligheter
- Taxi saknas
- Annan ägare till stationen, kan bli dyr sanering av stationsområdet mm

Kort inflygning med några nedslag från tidigare seg för att förstå prioriteringsmatrisen

Målgrupp (med och undergrupper)	Problem mm (från den inledande gemensamma diskussionen)
A1. Arbetspendlare till <b>Broakulla</b> , inkl PRAO, praktikanter (Tomas Magnusson)	<ul style="list-style-type: none"> <li>Kollektivtrafik saknas, cykelväg</li> <li>Skifttider </li> </ul>
A2. Arbetspendlare/Lärare, inkl studenter/VFU-praktik (Lennart Werner, skolchef)	<ul style="list-style-type: none"> <li>Kommunikationer till tätorter i ytterområdena </li> </ul>
A3. Arbetspendlare till <b>Emmaboda</b> från andra kommuner och från Emmaboda till <b>serviceorter</b> , inklusive vikarier och praktikanter (Linnea Haraldsson, Socialförvaltningen Carina Parai, HC)	
B1. Invånare utan körkort <b>utanför Emmaboda tätort</b> (Linnea)	<ul style="list-style-type: none"> <li>Risk för isolering</li> </ul>
B2. Äldre patienter till vårdcentralen <b>utanför Emmaboda tätort</b> (Carina Parai, HC)	

Kort inflygning med några nedslag från tidigare seg för att förstå prioriteringsmatrisen

## Målgrupp



- A3** Medarbetare på Emmaboda hälsocentral
- B2** Patienter (ffa äldre)



## Möjliga lösningar

Medarbetare: Bu

Patienter: Mindre bus  
Emmaboda tätort. (fanns Flygbuss, Skruv)  
(Synka sjukres/med besöksbokning?)

*Kort inflygning med några nedslag från tidigare seg för att förstå prioriteringsmatrisen*

## Behov/-problem



Medarbetare: Bra pendlingsmöjligheter med tåg  
Sämre med bussförbindelser mellan ex-vis Blekinge och Kronobergs län om man inte har möjlighet att ta tåg. Viktigt bli attraktiva, pendlingen ett hinder

Patienter: Ibland svårt för våra patienter att ta sig tid vår hälsocentral från ytterområden (många äldre "i skogen). Tar hänsyn i bokning, lång väntan om tar sjukresor/färdtj. Svårt för anhöriga ta ledigt

Bättre bussförbindelser mellan ytterområdena till och från Emmaboda tätort.

Äldre: svårt ta sig till träffar



## Vad behöver göras / förutsättningar på plats

Kan KLT sätta in extra förbindelser?



## Vem behöver involveras

KLT. Kommun. Företag i Emmaboda kommun för att inventera behovet alla företag & övriga resmål.

# Preliminär prioritering åtgärder Emmaboda

Åtgärd/lösning	Effekt 1 - låg 5 - hög	Kostnader 1 - höga (dyrt) 5 - låga (prisvärd)	Genomförbarhet 1 - svårt 5 - enkelt	Produkt	Användare (P = pendlare, B = besökare, V = vardagsmobilitet)
Anropsstyrda/minibussar flexlinjer mellan E och övriga tätorter, även skifttider. (Arbetsmarknadsc för test?)	5	2	3	30	P
Skapa incitament och stöd för samåkning till arbete (inkl praktikanter)	2	4	4	32	P
Organiserad samåkning, ffa för äldre. (PRO, kyrkan, ??)	5	4	2	40	V
Bättre närtrafik / Färdtjänst ffa för äldre	5	2	3	30	V
Samåkning för skjutsning av barn till aktiviteter mm	2	4	4	32	V
Upplysta cykelvägar till exvis Broakulla	3	1	2	6	P
Tågstopp Skruv	3	2	1	6	P
Bussförbindelser över länsgränser	3	2	1	6	P
Synka tidsbokning med sjukresebokning	4	4	4	64	V